



唤醒春日

寻景E水系带状公园

本报记者 付莉荣 廖凌云 摄影报道

宋代诗人朱熹曾在《春日》一诗中说:“胜日寻芳泗水滨,无边光景一时新。等闲识得东风面,万紫千红总是春。”当一缕阳光、一阵清风唤醒大地,这盎然的春意怎可辜负!3月7日,淮河早报、淮南网记者走进最近很热门的E水系带状公园,寻找春日里的美景。

E水系带状公园总面积超过19万平方米,东西方向穿插而过的民祥街将整个公园分成了南北两个区域。南部区域自建成并投入使用以来,成为了网红打卡地,受到了市民们的欢迎,每天都有很多人来到这里运动健身、赏景拍照。

当天下午,淮河早报、淮南网记者首先走进E水系带状公园南片区,园内的篮球场和足球场一片热闹,不少年轻人在球场上挥汗如雨,加油呐喊声此起彼伏。花海内的小径和彩虹桥上时常可看到市民悠闲散步的身影,儿童游乐场里更是欢笑声不断,秋千和木马上随处可见孩子们纯真的笑脸。

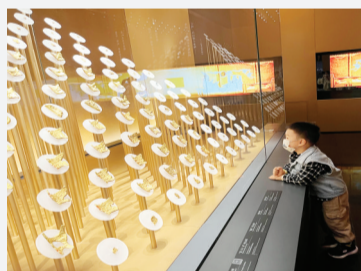
随着E水系公园北片区2月下旬开园,市民纷纷感叹“更加惊艳”。淮河早报、淮南网记者在北部区域看到,这里建有木栈道、景观亭、水榭、喷泉、儿童游乐场、彩虹桥等特色景观及雾森系统和大量绿植,远远望去,

满眼草色,郁郁葱葱,各种景观错落有致,一步一景,每走几步便有或古色古香、或山清水秀的不同感受。天空中,十几只漂亮的风筝上下翻飞,既有“清风如可托,终共白云飞”的悠然,也有“儿童散学归来早,忙趁东风放纸鸢”的俏皮。到了晚上,灯光亮起后四周格外漂亮,这些景观与水系交融、与绿植相错,营造丰富的空间层次,更多市民选择在傍晚来到这里散步观景。据了解,随着季节变化,这里还将展现出多彩的湿地美景。

淮河早报、淮南网记者注意到,园内随处可见以“爱护环境”“爱惜绿化”为主题的温馨提示牌,提醒大家文明游园,不少工人正在给绿植浇水、挂营养液。中铁四局淮南高新区E水系公园项目现场负责人苏新飞告诉淮河早报、淮南网记者,这里每天有30名工作人员进行除草、修剪、病虫害防治等景区管护工作。

苏新飞表示,E水系带状公园北区自开园以来,特别受到市民朋友的青睐,南区北区自此形成一个整体。“公园有绿化面积约20万平方米,铺装面积约7000平方米,园路面积约12000平方米,设有公厕两座,儿童活动场两处,篮球场两个,足球场两个,功能齐全,满足市民运动、休闲的多项需求。”

博物馆里学知识



趁着春光,不少市民纷纷领着孩子到安徽楚文化博物馆打卡。图为3月7日下午,一名小朋友到安徽楚文化博物馆参观。

本报通讯员 岳菊 摄



淮南通商农商银行

淮南人民自己的银行 竭诚为您服务 96969