

小记者微信公众号:淮南小记者 投稿邮箱:hnxjz0554@126.com

闽南泉州,别样年味

田家庵区第二十一小学 六(7)班 王鑫龙

我的家乡福建泉州属于闽南地区,有自己独特的春节习俗。学期结束,我刚拿到成绩单,爸爸妈妈便立刻带着我坐上了返回老家的飞机。回到老家后,我盼星星盼月亮,终于盼来了除夕。

这天，我写完了作业，来到了一楼客厅，发现大人们正在炊着碗糕，这碗糕是用发酵过后的米浆炊熟的。每到炊碗糕的时候，我们这几个孩子一问“碗糕炊好了吗”，大人便会白我们一眼，然后将我们几个小孩给赶出去，嘴里还念叨着“虾米碗糕啊（注释：什么玩意啊），才开始炊呢！”据说，在炊碗糕时，小孩不能在一边讲话，不然碗糕顶上就没有办法变成四块，这样的碗糕便是个失败品。当碗糕顶上变成四块之后，再在上面点上几滴红色的食用颜料，这时的碗糕就像一朵花一样，十分漂亮，咬上一口，还带着丝丝甜味。炊碗糕有特殊的寓意，预示着来年一路顺遂，步步高升！

过了一会儿,妈妈开始叠金纸。所谓金纸,便等同于冥币,是烧给过世亲人的。不过老家的金纸和其他地方的纸钱还是有区别的,中间有一层金箔,烧出来的灰是可以用来再次提取金子的。金纸通常可以卷成盘状,或者是叠成金元宝、银条的形状,预示来年财运滚滚。而今年,妈妈做了个新花样——一朵莲花,特别漂亮。

到第二天早晨举行一年一度的闽南拜天公仪式,那些叠好的金纸需要烧掉,以纪念过世的亲人。

时间很快来到了夜晚，在吃完年夜饭之后，爷爷便弄了一大堆干草和地瓜藤，我瞬间明白了，爷爷要让我们跳火群。但是跳火群只有男生才能跳，并且要按照辈分，最年长的人先跳，依次轮到小辈。跳火群需要等待把这些东西点燃以后，火势到最旺时，跨过燃烧的火堆，连续跳过三次，再走进家中。然后等火灭了以后，由家里年长的女性——我奶奶夹了一点火星放到小围炉里，端到房间床底下放着，预示着新的一年能红红火火，财源滚滚。

跳完火群后，一家人聚在一起看春晚，一直到24点。钟声一敲响，霎时间，许多绚丽的烟花冲上天际。其他人也按捺不住了，一支烟花接着一支烟花飞出了山谷，在天上形成了一道亮丽的风景线。这个时候齐放烟花，鞭炮声不绝于耳。村子中那条笔直的主干道，两边尽是烟花爆竹飞上天空，犹如一条长龙在空中翻腾飞舞，给新年增添了不少的喜庆氛围。

这就是我家乡的春节,怎么样,不错吧! 欢迎你来我的家乡做客,福建泉州欢迎你! 指导老师:张民民

烟花映新春

田家庵区第二十一小学 四(1)班 李博宇

“噼里啪啦，噼里啪啦”，鞭炮声如欢快的鼓点，增添了春节的热闹氛围；“嗖——砰”，烟花的绽放似梦幻的画卷，格外绚丽；“哈哈，哈哈”，大家的笑声像幸福的音符，在空气中飘荡。春节，这个充满欢乐与温馨的节日里，放烟花是我最期待的活动。

夜幕降临,漆黑的天空像一块巨大的黑色绸缎。我和爸爸妈妈迫不及待地来到家门口空地准备燃放烟花。爸爸小心翼翼地点燃了第一个烟花,刹那间,“嗖”的一声,一道亮光如离弦之箭冲向天空。紧接着,“砰”的一声巨响,那亮光在天空中炸开,宛如一朵盛开的巨大花朵,红的、黄的、紫的……各种颜色交织在一起,把夜空装点得绚丽夺目,就像一幅五彩斑斓的画卷。

烟花一个接着一个冲向天空,有的像流星划过天际,有的像银蛇蜿蜒飞舞,还有的像绽放的菊花,层层叠叠。每一声巨响,每一次绽放,都带来无尽的欢乐和惊喜。

放完烟花，我望着渐渐平静下来的夜空，心中满是喜悦。烟花绽放虽然短暂，但它的美丽却永远留在了我的心中。春节，也像这烟花一样，虽然一年只有一次，但它带来的幸福和温暖，会永远陪伴着我们，让生活充满希望和光彩！

逛集迎新春



“爆竹声中一岁除，春风送暖入屠苏。千门万户瞳眈日，总把新桃换旧符。”一眨眼，又是一个新年。

今天，爸爸妈妈带着我到集市上采买年货。整条街挂满了红灯笼，远远看去，像一串串燃烧的火焰，一副副春联增添了喜庆氛围。街道上人山人海，大人的交谈声，老人的吆喝声，小孩的欢笑声，热闹非凡。我迫不及待地跑来跑去，东看看西望望，恨不得多长几只眼。

只听见一个悠长的声音：“卖糖人！”我定睛一看，一位老爷爷的店铺门前围满了小孩。孩子们正争先恐后看着糖人，叽叽喳喳吵着要



田家庵区第二十一小学 四(4)班 余馨莹



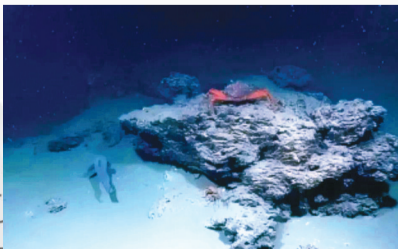
田家庵区第二十一小学 五(3)班 王晨霏

科 普 小 知 识

海洋居然也会“下雪”？

冬天的时候,下一场温柔的雪应该是许多人都非常期待的事了。但大家不知道的是:其实海洋也有它的“雪景”。

海洋里怎么会“下雪”呢？其实海洋里下的“雪”和陆地上由水凝结成的



雪完全不一样。海洋里下的“雪”并非真正的雪花而是有机物的碎屑,它们像雪花一样飘落,于是被称作“海洋雪”。海洋雪的组成非常丰富,除了死去的浮游动植物外,还包括原生生物(如硅藻)、细菌、粪便颗粒、泥沙和尘土等,它们在海洋中缓缓飘落,构成了一幅独特的深海“雪”景。

与陆地上预示着丰收的瑞雪不同,海洋雪在海洋生态系统中扮演着至关重要的角色。海洋雪含有丰富的碳和氮,这些“雪花”从海面缓缓飘落到海底,有时需要几周的时间,也成为了海洋生物的食物来源。它落到海底,便成为了深海和底栖生态系统的基础和深海生物严重依赖的能量来源。