

## 发展人工智能要突出应用导向

习近平总书记近日在中共中央政治局第二十次集体学习时强调,面对新一代人工智能技术快速演进的新形势,要充分发挥新型举国体制优势,坚持自立自强,突出应用导向,推动我国人工智能朝着有益、安全、公平方向健康有序发展。强调突出应用导向,对于当前蓬勃发展的人工智能产业有着重要意义,既能防止技术与实际需求脱节,又能避免盲目跟风,造成产业野蛮生长,甚至带来产业泡沫。

以应用为导向是技术转化为生产力的关键。产业发展以应用为导向,核心在于弥合技术创新与市场需求之间的鸿沟,通过解决实际问题倒逼技术迭代与产品升级,使研发投入转化为可落地的商业价值。这种模式不仅加速了技术成果从实验室走向市场的转化效率,还能激活产业链上下游协同创新,形成需求牵引供给、供给创造需求的良性循环,避免陷入“为技术而技术”的困境。以需求驱动创新、以场景反哺技术的模式,已为包括人工智能在内的不少产业持续注入新动能。

突出应用导向,也是推动产业升级的重要路径。应用导向促使人工智能技术精准对接各产业具体需求,并与产业深度融合,打破产业发展瓶颈,提高生产效率和质量,催生智能制造、智慧医疗等新模式新业态。人工智能具备典型的通用技术特征,各个产业都能借助人工智能应用实现升级改

造。比如,在制造业,智能生产线通过人工智能算法优化生产流程,提升效率与精度;在医疗领域,人工智能辅助诊断系统快速分析影像数据,助力医疗诊断“快、准、稳”。

突出应用导向,还有助于优化资源配置。应用导向明确了人工智能技术需要解决的具体问题和应用场景,有助于把资金、人才、技术等资源投入最有价值的领域。风险投资更倾向于支持有明确商业化路径的技术,突出应用导向发展人工智能,既能集中力量攻克高端芯片、基础软件等制约人工智能产业发展的核心技术难题,加速关键技术突破,夯实产业发展基础;也能引导资源向有实际应用需求的领域聚集,避免资源过度集中在某些热门但应用前景不明朗的行业,降低资源错配风险,减少因盲目投资和过度竞争导致的产业泡沫。

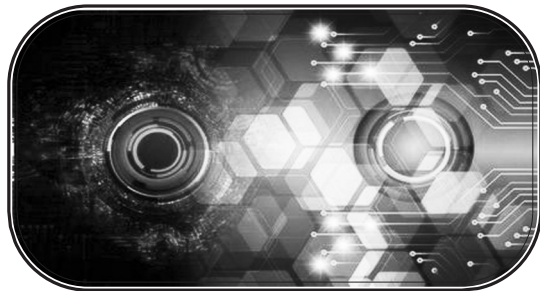
突出应用导向,是我国发展人工智能产业得天独厚的优势。我国拥有庞大且多元的市场,涵盖制造、交通、医疗、金融等诸多领域,丰富的应用场景为人工智能技术提供了天然的“试验场”。当前,大模型已在电子、原材料、消费品等行业落地应用,并深入研发设计、中试验证、生产制造、运营管理等环节,进而从数据积累、问题反馈、场景拓展等方面驱动算法持续优化,推动技术创新升级。

实践证明,人工智能正是扎根应用才有如今蓬

勃发展的局面。对人工智能的探索始于20世纪50年代,然而早期技术多将目光投向虚拟世界的抽象问题,因与现实生产生活场景脱节,未能引起广泛的社会反响与产业变革。如今,大模型从写诗作画到扎根金融风控、医疗诊断、工业质检等垂直领域,已让业界清晰认知到,只有针对具体业务场景打磨出的人工智能技术和产品,才能契合市场需求,赋能千行百业,发挥出更大价值。

人工智能产业竞争的本质是技术和应用能力的比拼。无论是破解产业转型的堵点,还是回应民生关切的重点,突出应用导向都将成为人工智能技术穿透迷雾、稳健前行的“指南针”。深耕应用场景、释放技术潜能,人工智能才能成为驱动中国式现代化的强劲引擎。

来源:新华网



## 新技术提供电视行业新机遇

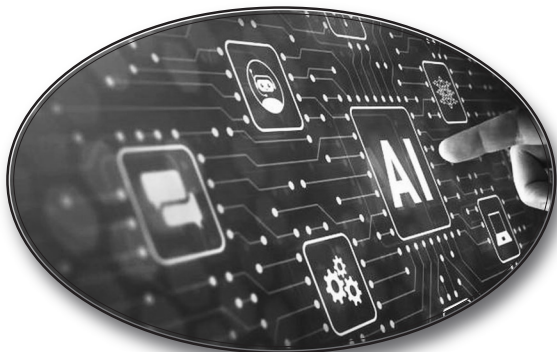
日前,在北京举行的第三十一届中国国际广播电视信息网络展览会上,超高清插入式微型机顶盒千万级规模部署正式启动。此举既有利于改善电视观看体验,也显示了新技术新设备在应用端的进步,为电视机、机顶盒等产品市场带来新机遇。

近年来,移动设备发展迅速,相比之下,很多电视产品操作复杂、功能滞后。一台电视需配多个遥控器,机顶盒连接复杂等问题,让看电视成了麻烦事。尽管相关主体在服务意识和创新能力方面做了不少努力,但未能满足消费者对智能、便捷、高清的需求,产品销售持续低迷。当前,随着国家广电总局针对电视“套娃”收费和操作复杂等问题开展整治工作,行业标准不断完善、各类乱象得以纠正,治理工作取得显著成效的同时,超高清插入式微型机顶盒及通用遥控器的推出,从技术层面为全行业硬件升级和高质量发展提供了契机。长远来看,电视能否真正吸引观众,还需在用户体验、产品品质等方面持续下功夫,实现科技与内容的共振。

关注用户体验,操作方便更好用。随着大众生活水平提高、收视习惯改变,电视作为家庭生活一部分,逐步向改善型消费品转型。这要求电视厂商及时关注用户需求,强化产品体验感与附加值。比如,朝着机顶盒一体化、一个遥控器看电视、手机遥控、语音控制等改进方向优化产品设计。厂商要做细服务,在融入智能互联、语音互动等更为人性化功能的同时,增加对用户使用习惯、观看偏好等方面的个性化服务。

提升产品品质,低耗高清更好看。当下,各大厂商的智能电视屏幕越来越大、清晰度越来越高,消费者在购买时通常货比三家,只有兼顾品质和价格的高性价比产品,才更具竞争力。比如,今年一季度,MiniLED电视增幅高达520.4%。全领域、全链条转型升级过程中,业态融合、模式创新成为行业发展常态。各方应紧密合作,协同研发新技术、推出新产品,努力提升电视行业各类设备间的兼容性与互操作性,更好满足消费者高品质视听需求。

来源:经济日报



满场跑的人形机器人,能透视的眼科手术设备,可诊疗阿尔茨海默病的大脑“地图”……昨天开幕的北京科博会如同北京未来产业新成果的全景展示。

### 人形机器人“天工”再升级

走进展馆便能发现,机器人成了每个展区的标配,五花八门的机器人有的挥手迎接观众,有的趴在地上做俯卧撑,还有的在整个展馆内跑来跑去。

“大家好,我是天工……”在亦庄展区里,全球首个人形机器人“半马”冠军“天工”挥起手臂,来了一段表演秀。此次亮相的是“天工”第一次发布的版本,迄今为止,“天工”已迭代三次。北京人形机器人创新中心相关负责人透露,“天工2.0”也将在近期发布。

从外观上看,“天工2.0”与之前版本有所不同,采用黑、白色的全新外观设计,更加酷炫,身高也比“天工1.0”要高出10厘米,达到1.73米,体重73千克。“天工2.0”将是国内首个针对复杂地形自适应行走的人形机器人。

### 创新器械绘制大脑“地图”

科博会上,一批高端医疗器械惊艳亮相,勾画出医疗创新带来的未来图景。图湃医疗展示了最新的眼科手术设备——数字化全息扫频OCT术中导航显微镜。“引入OCT技术后,医生能够像CT一样对相关结构、组织进行‘透视’,看得更加立体,从而助力医生更精准地完成手术。”图湃医疗工作人员介绍。

还有的医疗器械采用创新的脑部治疗方式,尝试攻克自闭症、抑郁症、帕金森、阿尔茨海默病等疾病。“我们每个人的大脑都有一份自己的‘功能地图’,有的人可能语言分区发达,有的人可能运动分区发达。”创新企业银河方圆带来了一台能够针对不同脑功能区进行精准对症治疗的脑环路起搏器。工作人员拿起仪器放置在头部一边演示一边介绍:“针对不同的患者,我们会先画上一份个性化的大脑‘功能地图’,精准绘制出全脑213个功能分区图谱。根据这份‘地图’,我们会精准定位影响病人情绪、功能等的具体分区,发送脉冲信号进行刺激,帮助病人重新建立环路,从而起到治疗的作用。”

### 创新成果密集亮相

“行业首创”“国内首次”“全球领先”……记者在各大展区内发现,不少新技术、新产品前面都带着这样的标签,展示着北京在前沿领域的创新成果。

“这款关节模组将电机、减速器、驱动器深度集成,突破传统伺服电机30%的体积限制,重量仅为传统伺服电机的六分之一,却可提供高达3倍的扭矩密度,能够显著提升机器人运动性能。”北京灵足时代公司技术运营李黔琦介绍,该模组已在全球范围内实现量产,在保证相比工业伺服功率密度提升5倍的同时,将仿生机器人核心部件成本降低40%,真正推动智能硬件进入高性价比时代。

“北京科技创新策源地的核心优势在展区得到立体化呈现。”市经信局相关负责人说。

来源:北京晚报

全景视窗展示北京未来产业  
人形机器人、创新医药扎堆亮相科博会