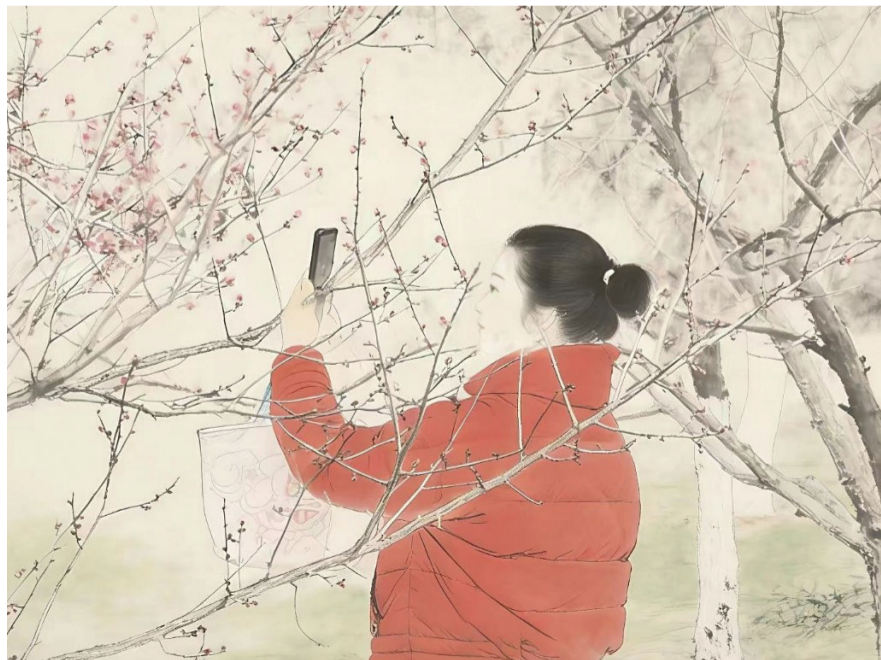




近日,舜耕山梅园暗香浮动,园内梅花枝头多是饱满紧实的花骨朵,静待盛放;少数已吐露芳蕊、初展娇容。周末游人纷至沓来,或驻足细品梅香,或拍照打卡留影,闲适惬意的赏梅氛围扑面而来,这里已成为冬日里的一处热门景点。

本报通讯员 陈波 摄影制作
本报记者 郑洁 文



花苞缀枝 暗香浮动

舜耕山梅园引客来