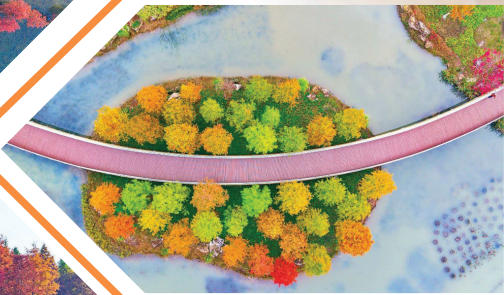
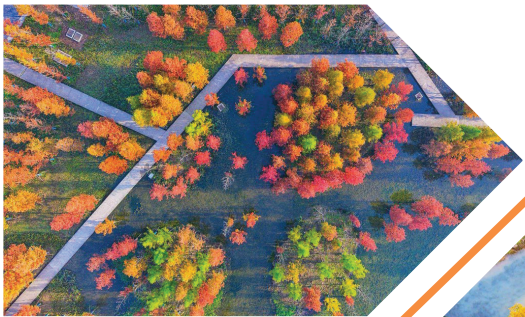


# 立春与淮南「树代」——



周强 王中洋/文 田刚/摄

**立春与树木生长**——2月4日立春。立春是二十四节气之首,意味着新一年的节气轮回开启。“立”意为“开始”,“春”代表着温暖与生长;立春标志着万物闭藏的冬季已经过去,开始进入风和日煦、万物生长的早春季节。立春初候是“东风解冻”:东风带着暖意吹拂,大地开始解冻;二候是“蛰虫始振”:寒冬蛰居的虫类逐渐苏醒;三候是“鱼陟负冰”:水面坚冰开始溶化,碎冰间出现鱼儿游动。立春是孕育生机和充满希望的节气,这时候冰霜融化,暖气回升,树木都能感觉到春的气息,它们会从冬眠状态中逐渐苏醒。根系吸收能力逐渐增强,树液开始缓慢流动,为枝条萌芽做好准备。部分树皮表面会出现细密裂纹,既像是张嘴呼吸,又像在伸展筋骨,准备释放积蓄了一冬的能量。

**淮南的立春“树代”**——杉树学名杉木,是柏科杉木属高大乔木,喜温和湿润气候,适宜深厚肥沃、排水良好的酸性土壤,属于需要充足阳光才能正常生长的阳性树种。杉树原产中国,淮南的气候条件

和土壤环境更适宜杉树生长。70多年前淮南建市,机关及厂矿周围遍植杉树,如今洞山地区、九大老矿区和西部矿区分布的多处小杉林就是这段历史的见证。杉树还被广泛应用于淮南市的山野植树造林和城市园林绿化。凤台县已建成“全国一流、安徽最大”的中山杉基地8000余亩,年出胸径2-15厘米的中山杉120万株。潘集区公路有数条平地绵延的杉树长廊,车辆穿行其中,犹如驶入绿色隧道。立春之后,杉树逐渐泛绿,因此被确定为立春时节的淮南代表性树种。

**打卡杉林童话世界**——杉树树形挺拔,树冠飘逸,笔直的树干刺破天际。阳光穿过枝叶缝隙,在地面洒下点点光斑,漫步杉林,犹如置身童话世界。淮南杉林遍布,有两处尤为值得打卡:春申湖公园东侧杉林绵延数里,由水杉、池杉、落羽杉构成。徜徉在蜿蜒的木质栈道上,观赏倒映在清澈湖面上的杉影,赤橙黄绿青蓝紫,湖面被染上绚烂色彩,“水上森林”的绝美景色别有意蕴,令人流连忘返;九龙岗矿东村附近

藏有一片数十亩的小杉林,曾被网友戏称为淮南最后一块原始森林。茂密的杉树遮天蔽日,形成一个天然的绿色穹顶,阳光像碎钻般从叶隙间洒落,青藤缠绕着高耸的树干,进入森林小径,犹如进入梦幻世界,感受到一种与世隔绝的宁静……

**杉树的文化意义**——杉树不仅是自然界中的一抹翠绿,更承载着深厚的精神内涵;它不仅装点着自然环境,更丰富了人们的精神世界。杉树具有丰富的植物文化,寄托着人们对美好生活的向往与精神愉悦的追求。杉树的树干坚挺、材质耐久,象征着坚强和耐力;杉树的生命力顽强,无论风狂雨暴,都能屹立不倒,象征着勇气和毅力;杉树的生长速度缓慢,能够见证岁月流转与时代变迁,象征着长寿与永恒;杉树的茂密枝叶和清新芳香,让人感受到大自然的美丽与纯净,象征着清新与纯洁;杉树的高大挺拔呈现出一种庄严姿态,让人不由自主地产生敬畏之情,象征着神圣与庄严;杉树积极向上、高耸入云,激励人们追求梦想,象征着成长与希望。